

ORIENTATION DE GESTION

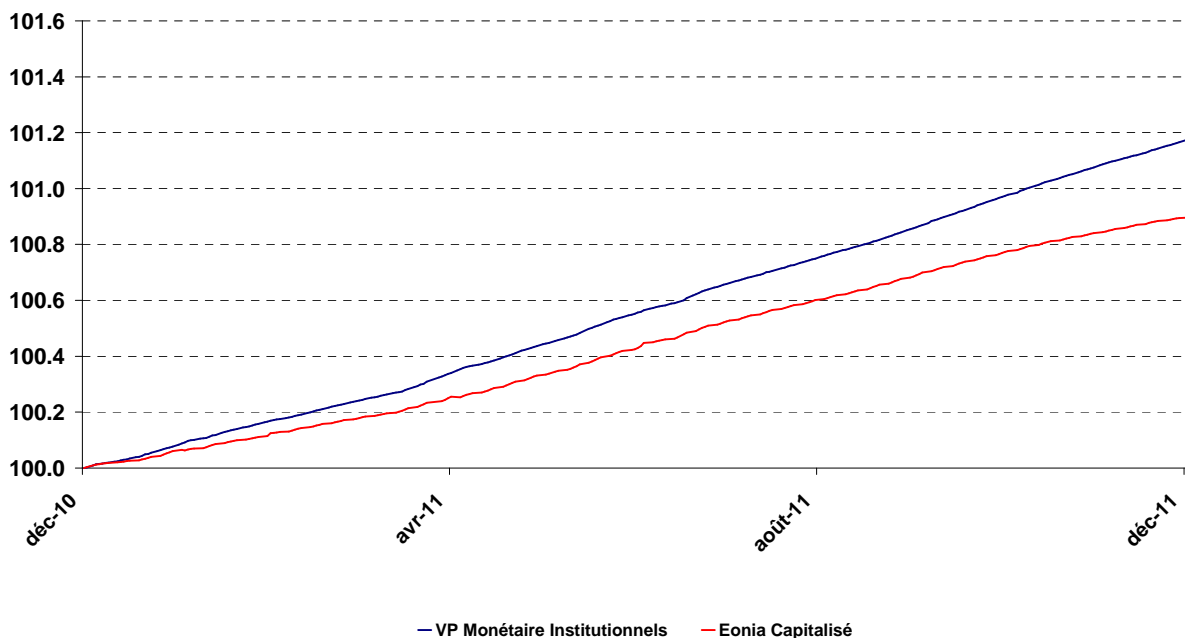
Le FCP est un fonds nourricier du fonds maître SEQUIN.

Le fonds SEQUIN a pour but d'offrir aux investisseurs une rémunération de leurs liquidités sur des durées courtes. La gestion s'efforce d'obtenir une évolution de la valeur liquidative la plus proche possible de son indicateur de référence, l'EONIA capitalisé. La maturité moyenne du portefeuille est inférieure à un an.

INDICATEURS DE PERFORMANCE ET DE RISQUE

VL Part C :	1220.6	EUR	VL Part D :	1032.18	EUR
Actif Net Part C :	16.61	M EUR	Actif Net Part D :	0.05	M EUR
			Actif Net Total :	16.66	M EUR

Evolution de la valeur liquidative depuis le 30/12/2010



Performances	Annualisées					Flat
	1 mois	YTD	3 mois	6 mois	1 an	
Portefeuille	1.13%	1.19%	1.27%	1.25%	1.18%	
Indice de référence	0.64%	0.90%	0.81%	0.93%	0.90%	
Ecart	0.49%	0.29%	0.46%	0.32%	0.29%	

Performances	2004	2005	2006	2007	2008	2009	2010
	Portefeuille	2.01%	2.02%	2.75%	3.88%	3.85%	0.66%
Indice de référence	2.10%	2.13%	2.90%	4.02%	4.00%	0.47%	0.46%

Ratios de risque	1 an	3 ans
Volatilité		
Portefeuille	0.03%	0.03%
Indice de référence	0.02%	0.02%
Ratio de Sharpe		
Portefeuille	8.95	10.64

INFORMATIONS PRODUIT

Code ISIN :

Part C : FR0010356501
Part D : FR0010356527

Affectation des résultats :

Part C : Capitalisation
Part D : Distribution

Classification AMF :

Monétaire euro

Indice de référence :

EONIA Capitalisé

Forme juridique : FCP

Devise : EURO

Horizon de placement :

1 semaine

Valorisation : Quotidienne

Dépositaire : CACEIS BANK

Frais de gestion réels directs :

0,15 %

Commissions de souscriptions :

Acquis/Néant

Commissions de rachats :

Acquis/Néant

Transmission des ordres :

Avant 11 : 00 à Cours connu

Montant Minimum :

Dix millièmes de part

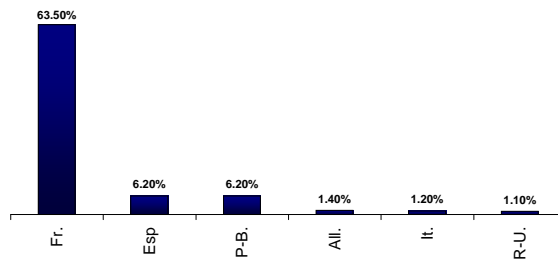
Ce document est fourni à titre d'information. Les performances passées, le profil de rendement/risque et les notations ou récompenses ne préjugent pas des résultats futurs.

COMPOSITION DE L'ACTIF

Répartition par type d'actif

Type d'instrument	Encours	Poids
CDN	9,163,326.88	55.00%
Oblig Privées	3,382,100.65	20.30%
OPCVM	133,284.75	0.80%
Pensions & Liquidités	3,282,137.08	19.70%
Emprunts d'Etat	716,405.56	4.30%
TOTAL	16,677,254.92	100%

Répartition par type de taux*

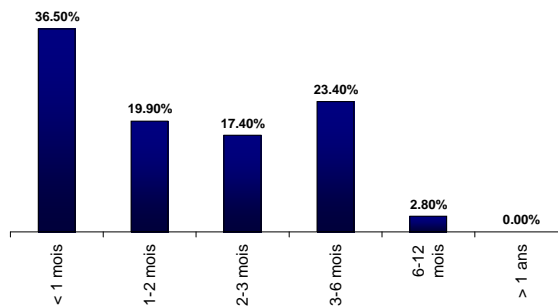


(*) Poche Taux hors opcv, pensions & liquidités

Répartition par maturités

Durée de vie	Poids
< 1 mois	36.50%
1-2 mois	19.90%
2-3 mois	17.40%
3-6 mois	23.40%
6-12 mois	2.80%
> 1 ans	0.00%
TOTAL	100.00%

Répartition par maturités



Détail du Rating des Titres Taux*

Notations	Encours	Poids
AAA	711,407.38	4.27%
AA+	-	0.00%
AA	-	0.00%
AA-	2,382,464.99	14.30%
A+	8,898,423.43	53.41%
A	937,991.46	5.63%
A-	128,286.58	0.77%
BBB+	188,264.72	1.13%
BBB	-	0.00%
TOTAL	13,246,838.55	79.51%

(*) Poche Taux hors opcv, pensions & liquidités

5 principaux groupes émetteurs

Emetteur (groupe)	Poids
GRUPE CREDIT AGRICOLE	18.94%
GRUPE BNP PARIBAS	12.76%
GRUPE BPCE	10.08%
GRUPE CREDIT MUTUEL	8.85%
GRUPE SOCIETE GENERALE	7.00%
TOTAL	57.63%

INFORMATIONS PRODUIT

Code ISIN :

Part C : FR0010356501
Part D : FR0010356527

Affectation des résultats :

Part C : Capitalisation
Part D : Distribution

Classification AMF :

Monétaire euro

Indice de référence :

EONIA Capitalisé

Forme juridique :

FCP

Devise :

EURO

Horizon de placement :

1 semaine

Valorisation :

Quotidienne

Dépositaire :

CACEIS BANK

Frais de gestion réels directs :

0,15 %

Commissions de souscriptions :

Acquis/Néant

Commissions de rachats :

Acquis/Néant

Transmission des ordres :

Avant 11 : 00 à Cours connu

Montant Minimum :

Dix millièmes de part

Ce document est fourni à titre d'information. Les performances passées, le profil de rendement/risque et les notations ou récompenses ne préjugent pas des résultats futurs.